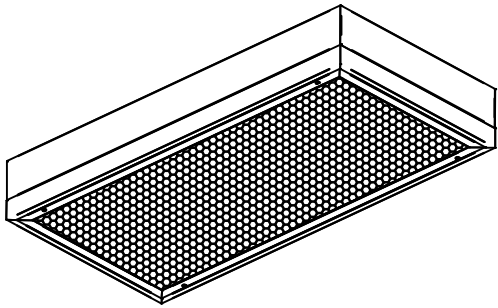
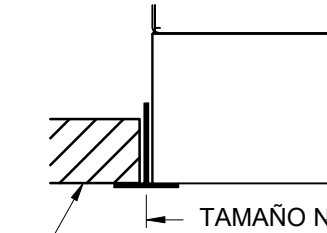


**DIFUSOR DE FLUJO LAMINAR CON FILTRO LFDC**

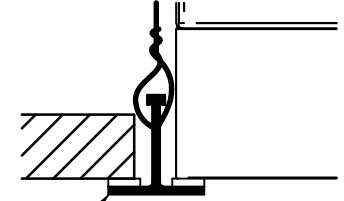


**MONTAJE EN BARRA T:**



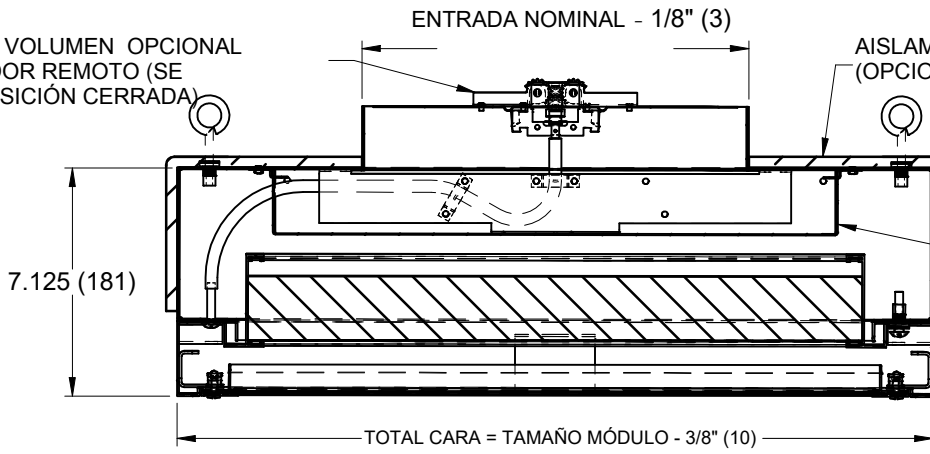
PARA TE DE 15/16" (23),  
1 1/2" (38) INSTALADA POR  
TERCEROS

**MONTAJE EN SUPERFICIE:**



MONTAJE EN SUPERFICIE  
UTILIZANDO HGMF Ó  
MARCO DE MONTAJE  
SUMINISTRADO POR OTROS

CONTROL DE VOLUMEN OPCIONAL  
CON OPERADOR REMOTO (SE  
MUESTRA POSICIÓN CERRADA)



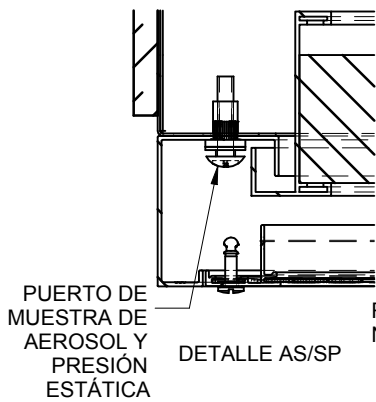
ENTRADA NOMINAL - 1/8" (3)

AISLAMIENTO EXTERNO  
(OPCIONAL)

7.125 (181)

DEFLECTOR DE  
EQUALIZACIÓN O  
DEFLECTOR DE  
ECUALIZACIÓN &  
SISTEMA DE PRUEBA DE  
AEROSOL (OPCIONAL)

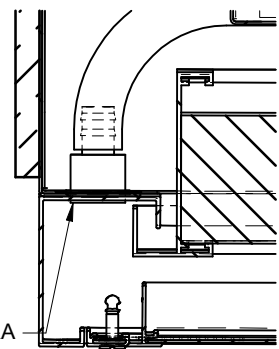
TOTAL CARA = TAMAÑO MÓDULO - 3/8" (10)



PUERTO DE  
MUESTRA DE  
AEROSOL Y  
PRESIÓN  
ESTÁTICA

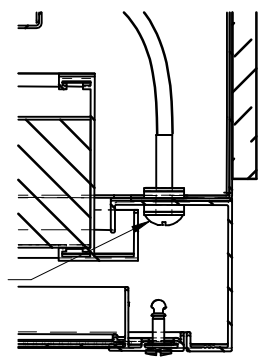
DETALLE AS/SP

ROSCA HEMBRA  
NPT 3/8-18



DETALLE DE INYECCIÓN

CONTROL DE  
VOLUMEN DE  
CABEZA  
PHILLIPS

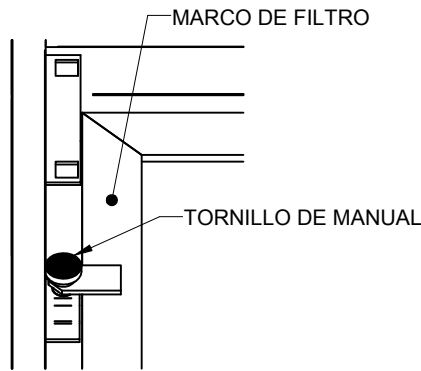


DETALLE DE  
CONTROL DE  
VOLUMEN

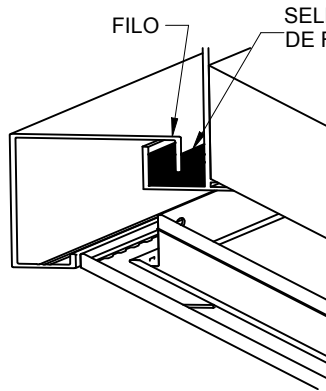
TODAS LAS DIMENSIONES MÉTRICAS ( ) SE HAN CONVERTIDO DE MANERA EXACTA. LAS DIMENSIONES IMPERIALES SE CONVIERTEN A MÉTRICAS Y LUEGO SE REDONDEAN AL MILÍMETRO MÁS CERCANO.

<b>PROYECTO:</b>		<b>PRICE</b>
<b>INGENIERO:</b>		
<b>CLIENTE:</b>		<i>KC</i>
<b>FECHA DE PRESENTACIÓN:</b>		<b>271187</b>
<b>SÍMBOLO ESPEC.:</b>		<b>DIC 2019</b>
		<b>LFDC</b> <b>DIFUSOR DE FLUJO</b> <b>LAMINA CON FILTRO</b>

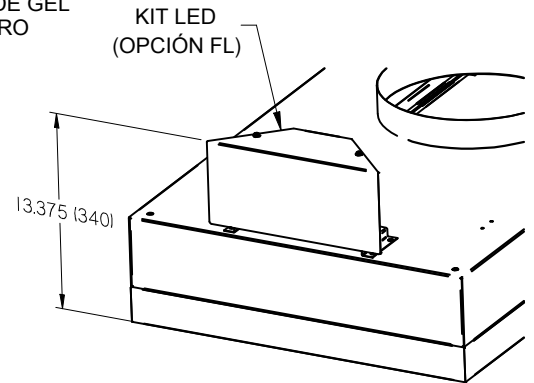
**DIFUSOR DE FLUJO LAMINAR CON FILTRO LFDC**



**DETALLE DE SUJECIÓN DE FILTRO**



**DETALLE DE SELLO DE GEL CON BORDE AFILADO**



**DETALLE DE ALTURA DE LED OPCIONAL**

**UNIDADES IMPERIALES (PULGADAS)**

TAMAÑO UNIDAD (pies)	LARGO (L)	ANCHO (W)	ÁREA DEL FILTRO (pie <sup>2</sup> )
<input type="checkbox"/> 2x4	47.625	23.625	5.3
<input type="checkbox"/> 2x3	35.625	23.625	3.8
<input type="checkbox"/> 2x2	23.625	23.625	2.3
<input type="checkbox"/> 1x4	47.625	11.625	1.8

**UNIDADES SI (MM)**

TAMAÑO UNIDAD (mm)	L	W	ÁREA DEL FILTRO (m <sup>2</sup> )
<input type="checkbox"/> 600X1200	1181	590	0,48
<input type="checkbox"/> 600X600	590	590	0,21

**CONSTRUCCIÓN ESTÁNDAR:**

- PLENO SELLADO CON SELLANTE ADHESIVO
- COSTURAS DE PLENO SOLDADAS POR PUNTOS
- MARCO DE FILTRO DE ALUMINIO EXTRUÍDO CON GEL URETANO
- PUERTO DE MUESTRA DE PRESIÓN ESTÁTICA Y AEROSOL
- DOS CABLES RETENEDORES DE ACERO INOXIDABLE POR UNIDAD
- TOLERANCIA DE FÁBRICA DE +/-1/32"

**MATERIAL DEL PLENO:**

- ALUMINIO
- ACERO INOXIDABLE - 304

**ACABADO DEL PLENO:**

- REVESTIMIENTO EN POLVO BLANCO - B12
  - ACERO INOXIDABLE - 2B
- (ACABADOS OPCIONALES DISPONIBLES)

**MATERIAL DE CARA Y MARCO:**

- ALUMINIO (MARCOS EXTRUÍDOS)
- ACERO INOXIDABLE - 304

**ACABADO DE CARA Y MARCO:**

- REVESTIMIENTO EN POLVO BLANCO - B12
  - ACERO INOXIDABLE - #4
- (ACABADOS OPCIONALES DISPONIBLES)

**TAMAÑOS DE ENTRADA DISPONIBLES:**

- 6" (152) REDONDEADAS
- 8" (203) REDONDEADAS
- 10" (254) REDONDEADAS
- 12" (305) REDONDEADAS

**FILTRO:**

- NO-FTR - SIL FILTRO
- HEPA - 99.99% (.3 MICRONES)
- ULPA - 99.9995% (.12 MICRONES)
- FRB - DEFLECTOR DE REPUESTO DE FILTRO

**CONTROL DE VOLUMEN (OPCIONAL):**

- VRC8EC - CONT. DE VOL. TIPO MARIPOSA, ALETAS DE ACERO REVESTIDAS CON POLVO BLANCO
- VRC8ECSS - CPNT. DE VOL. TIPO MARIPOSA, ALETAS DE ACERO INOXIDABLE


**OPCIONES:**

- FL - LUZ INDICADORA DE FILTRO EN CARA
- FL + FBAS - LUZ INDICADORA DE FILTRO EN CARA Y SEÑAL BAS DE FILTRO
- INJ - SISTEMA DE INYECCIÓN DE AEROSOL (CONSULTAR TAMBIÉN LA INSTRUCCIÓN DE INSTALACIÓN 1100039)
- EQ - DEFLECTOR DE COMPENSACIÓN DE ENTRADA (VIENE CON SISTEMA D EINECCIÓN DE AEROSOL)
- CW - COSTURAS DE PLENO VERTICAL CON SOLDADURA CONTINUA, ENTRADA CON SOLDADURA POR PUNTOS
- AFI-0.5: AISLAMIENTO EXTERNO DE FIBRA DE VIDRIO DE ALUMINIO CON ESPESOR DE 0,5"
- AFI-1.5: AISLAMIENTO EXTERNO DE FIBRA DE VIDRIO DE ALUMINIO CON ESPESOR DE 1.5"

**NOTAS:**

- FILTRO EN PAQUETE SEPARADO DE LA CARCASA DEL DIFUSOR PARA INSTALACIÓN EN SITIO DE TRABAJO POR TERCEROS
- PLENO ESCANEADO EN FÁBRICA EN BUSCA DE FILTRACIONES SEGÚN IEST-RP-CC034
- SOLO INSTALACIÓN EN CIELO EXISTENTE. TAMAÑO DE UNIDAD DISEÑADO PARA BARRA T DE 1" DE ANCHO O BARRA T DE 1.5" DE ANCHO CON AUMENTO DE TAMAÑO NOMINAL DE 1/8" POR PIE
- PARA INSTALACIÓN CON MONTAJE EN SUPERFICIE, ORDENAR POR SEPARADO MARCO DE MONTAJE HOSPITALARIO. CONSULTAR PRESENTACIÓN HGMF (271137)

TODAS LAS DIMENSIONES MÉTRICAS (I) SE HAN CONVERTIDO DE MANERA EXACTA. LAS DIMENSIONES IMPERIALES SE CONVIERTEN A MÉTRICAS Y LUEGO SE REDONDEAN AL MILÍMETRO MÁS CERCANO.

<b>PROYECTO:</b>		  <b>LFDC</b> <b>DIFUSOR DE FLUJO LAMINA CON FILTRO</b>
<b>INGENIERO:</b>		
<b>CLIENTE:</b>		
<b>FECHA DE PRESENTACIÓN:</b>	<b>SÍMBOLO DE ESPEC.:</b>	
		KC 271187 DIC 2019